



Move Managed Desktop

Tjenesten for deg som ønsker en trygg forvaltning av Microsoft 365 og Windows 11 miljøet på bedriftens PC-enheter, og vil ha en forutsigbar kostnad for drift av klientplattformen.



Move leverer en tjeneste som sikrer virksomheten en funksjonell, beskyttet og kontinuerlig oppdatert Windows-arbeidsflate i tråd med Microsofts anbefalinger. Dette gjelder uavhengig av medarbeidernes fysiske lokasjon, noe som er særlig relevant i en hybrid arbeidshverdag. Vår tjeneste gir brukeren en kontinuerlig og sikker tilgang til sine applikasjoner og data, forankret i sikkerhetsprinsippene om Zero Trust og NSMs grunnprinsipper for IKT-sikkerhet.

Tjenesten Move Managed Desktop inkluderer:

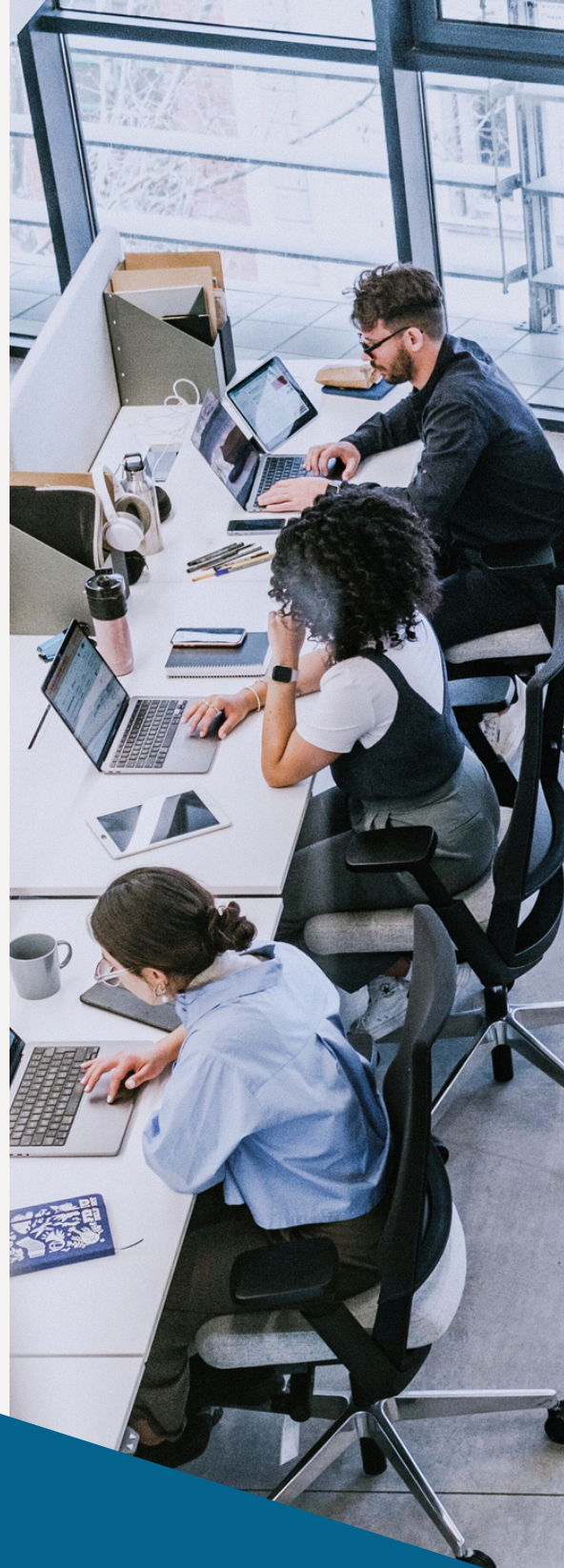
- ✓ **Etablering** - Etablering av tjenesten sammen med Kunden. Dette inkluderer oppsett, konfigurasjon og tilpasning av virksomhetens Microsoft 365 og Defender plattform, basert på Move og Microsoft sine beste praksis. Det vil også bli gitt opplæring i bruk av tjenesten.
- ✓ **Standardisering** - Tjenesten sørger for at virksomheten får levert en standardisert og sikret Windows 11 på alle sine PC enheter, slik at virksomhetens medarbeidere er operative på sine digital flater.
- ✓ **Proaktiv sikkerhet** - Tjenesten sikrer at alle PC enheter og Microsoft 365 programmer, er kontinuerlig oppdatert med de nyeste sikkerhetsoppdateringer slik at disse alltid er beskyttet mot kjente sikkerhetstrusler.
- ✓ **Forretningskontinuitet** – Ved feil på PC-enheten inkluderer tjenesten en reserveløsning slik at brukerne umiddelbart er operativ igjen
- ✓ **Selvbetjening** - Tjenesten inkluderer selvbetjening ved at den innruller nye PC enheter automatisk uten manuell involvering av teknisk personell, og brukeren kan selv tilbake stille PC enheten ved behov. Brukeren kan også selv hente programmer fra biblioteket, og hente tilbake slettede dokumenter eller eposter.
- ✓ **Rapportering** - Tjenesten er proaktiv ved at vi daglig sjekker at alle enheter er operative, og vi leverer månedlige tilstandsrapport for din virksomhet.
- ✓ **Fri support & backup** - vi hjelper dere med alle utfordringer relatert til tjenesten og tar daglig backup av alle Microsoft 365 data
- ✓ **Fri Microsoft lisensrådgiving** - Våre lisensrådgivere på Microsoft 365 og Microsoft Security hjelper dere med lisens og sikkerhetsspørsmål
- ✓ **Fri feilretting** - alle utfordringer og problemer med tjenesten er vårt ansvar, og alle problemer håndteres kostnadsfritt av oss.

Forutsetninger for tjenesten:

- Gjelder drift av Windows 11 og Microsoft 365
- Nødvendige Microsoft lisenser er inkludert
- Kunden må gi Move full administrasjonstilgang til sitt Microsoft 365 og Entra ID miljø
- Alle PCer må være type «Bedrifts PC»
- Alle PCer må være på internett (Entra Joined)
- Alle data må lagres i OneDrive og/eller SharePoint
- Tjenesten er priset per Windows bruker per måned
- Tjenesten er begrenset til én PC per ansatt
- **Etablering av tjenesten kommer i tillegg som en engangskostnad. Under etableringen vil vi hjelpe dere med å tilrettelegge for alle forutsetninger for tjenesten.
- **Ved 3 års binding utgår etableringskostnaden

Tjenesten inkluderer ikke:

- MS365 lisenser er ikke inkludert i MMD Standard
- Applikasjonsdrift og support
- Brukeropplæring utover bruk av tjenesten
- Nettverkstjenester Maskinvare (PC) inkl. livssyklus håndtering***
- (***) Leveranse og livssyklus håndtering av fysiske PCer kan etter avtale inkluderes i tjenesten iht. gjeldende miljøstandarder.)



Kontakt Move i dag:
salg@move.no | 66 77 99 00

Move har over 30 års erfaring med å gjennomføre digitaliserings- og transformasjonsprosjekter og vi samarbeider tett med alle de ledende teknologiprodusentene. Vi er leverandøruavhengig og gir våre kunder de beste rådene ut fra deres behov og teknologiens muligheter.